

Fähigkeit, relevante Facetten einer optischen Information filtern und fokussieren zu können (z. B. Farben, Formen, Muster, Trennung von irrelevanten und relevanten optischen Informationen)

Typische Musteraufgaben

Klicke auf die fünf dunkelsten Quadrate.

Klicke unten auf das Geschenk, welches gleich aussieht wie das eingerahmte.

Drei Schnecken haben den Weg, den du ganz unten siehst, verlassen. Hilf ihnen auf ihren Platz zurück, indem du die Schnecken wieder auf ihren Platz ziehst.

Welche der Figuren 1 bis 4 fehlt im Feld rechts? Ziehe die richtige in das Feld mit dem Fragezeichen.

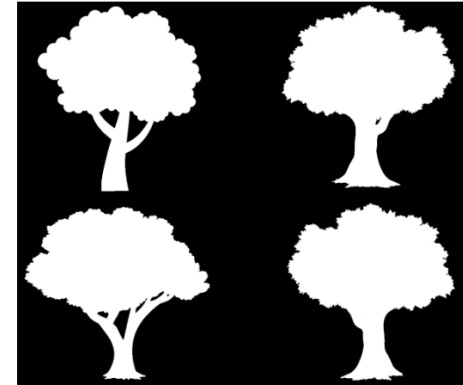
Fähigkeit, Objekte anhand deren Charakteristika erkennen zu können (z. B. gleichartige Objekte wie Dreiecke, Quadrate erkennen und unterscheiden können, Charakteristika von Objekten beschreiben können)

Typische Musteraufgaben

Ziehe die Edelsteine in genau das schwarz eingerahmte Feld, welches die gleiche Form hat.

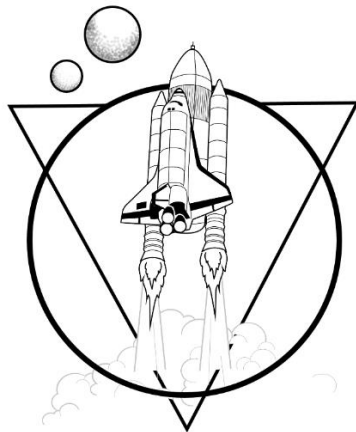


Schaue dir den Baum rechts an und klicke dann unten auf den umgekehrten Schatten genau dieses Baumes.

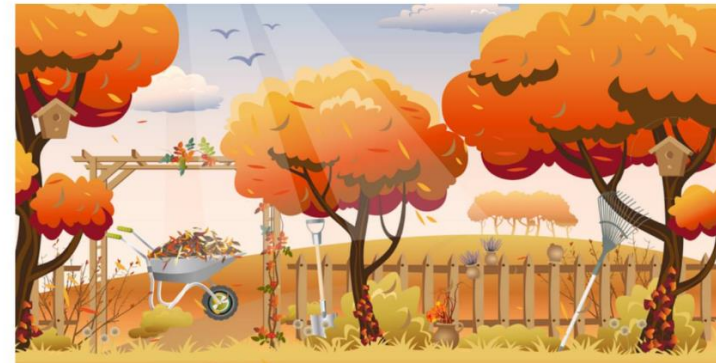


Wie viele Kreise entdeckst du in diesem Bild?

- 1
- 2
- 3
- 4
- 5
- 6



Rechts siehst du im Kreis einen Ausschnitt der großen Abbildung. Klicke unten auf jenen Bereich, von dem der Bildausschnitt stammt.



Typische Musteraufgaben

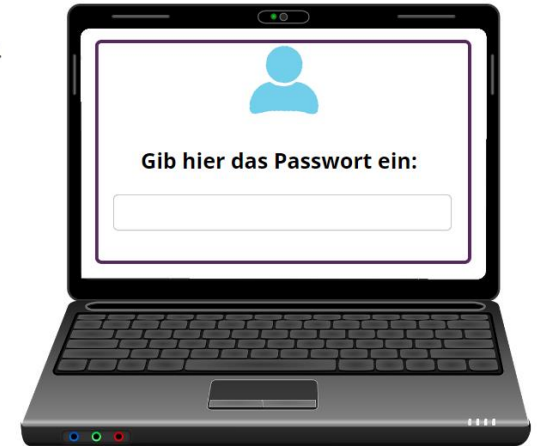
Schaue dir das eingerahmte Bild an. Welches der drei anderen Bilder ist gleich wie dieses? Klicke darauf.



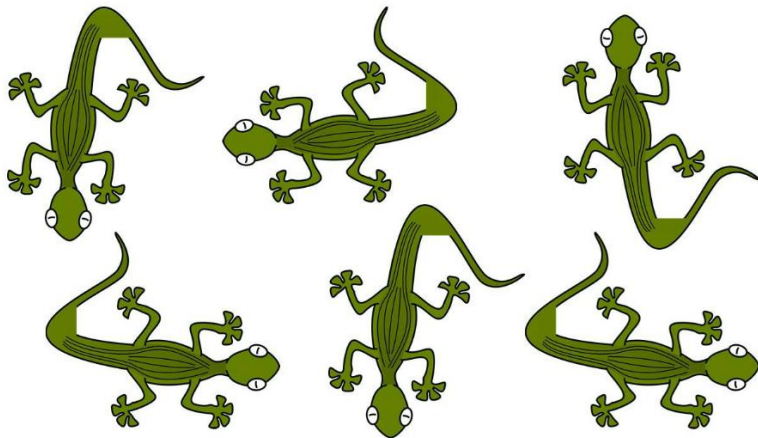
Finde das Passwort, indem du die Anweisungen unten durchliest.

Tippe danach das Passwort in das Feld auf dem Computerbildschirm.

1. Buchstabe: P
2. Buchstabe: Die Taste über dem "P".
3. Buchstabe: Drei Tasten rechts neben dem "I".
4. Buchstabe: Zwei Tasten unter dem "L".
5. Buchstabe: Eine Taste über dem "L".



Klicke auf die Echsen, die in die gleiche Richtung schauen wie der Pfeil.



Welches Objekt befindet sich an **vorderster** Stelle?

- T-Shirt
- Ball
- Erdbeere
- Fahrrad
- Flasche
- Lineal

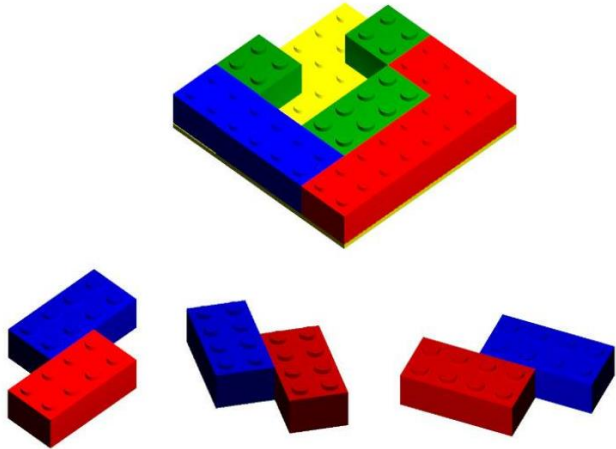


Raumtransformationen Transformation in Space | TS

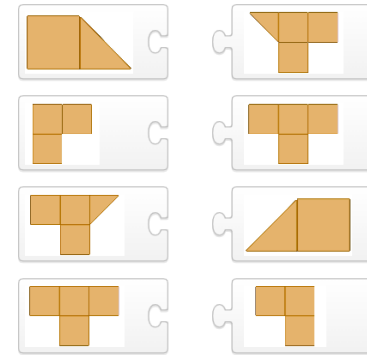
Fähigkeit, bei Bewegungen im Raum den Bezug zwischen Ausgangsobjekt/en und Zielobjekt/en erkennen zu können (z. B. Schiebungen, Drehungen, Spiegelungen und Skalierungen erkennen können)

Typische Musteraufgaben

Lea möchte eine Lego-Platte vollständig mit Bausteinen füllen.
Klicke unten auf das Paar von Steinen, die ohne Drehung direkt in die Lücke verschoben werden können.

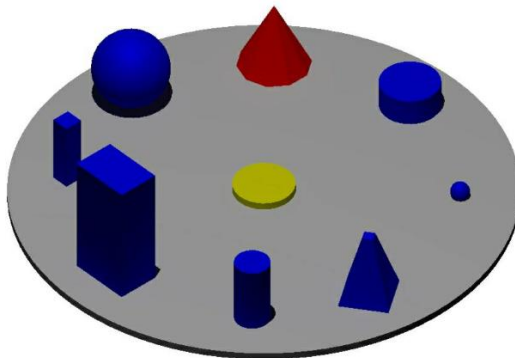


Schiebe die gespiegelten Objekte zueinander.

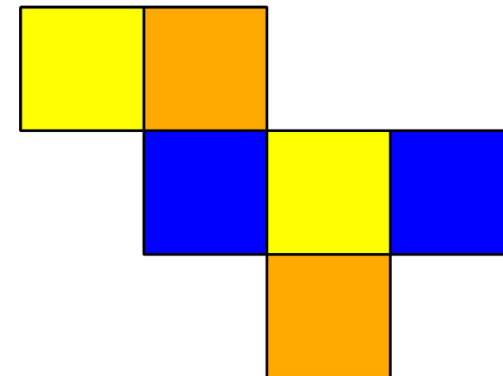


Du stehst auf dem gelben Podest und blickst in Richtung der roten Pyramide.
In welche Richtung musst du dich drehen, um so schnell wie möglich den großen Quader zu sehen?

- Im Uhrzeigersinn
- Gegen den Uhrzeigersinn



Kann aus der Figur ein Würfel zusammengefasst werden?



- Ja
- Nein



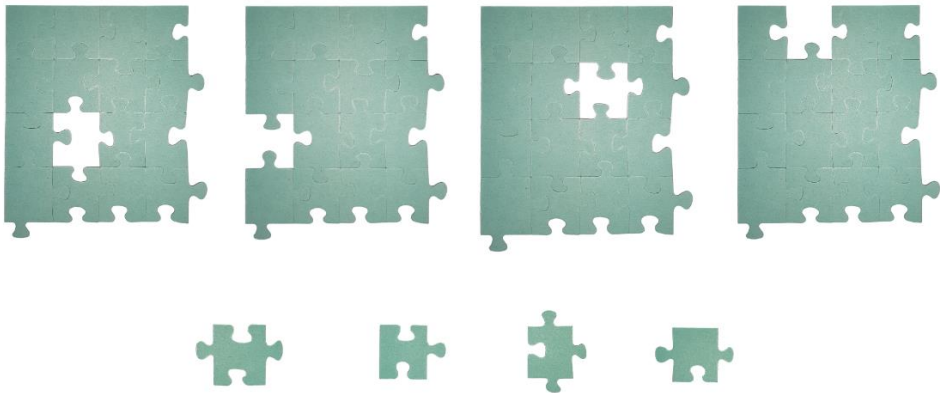
rif4you.eu

Objektkombinationen Object Combination | OC

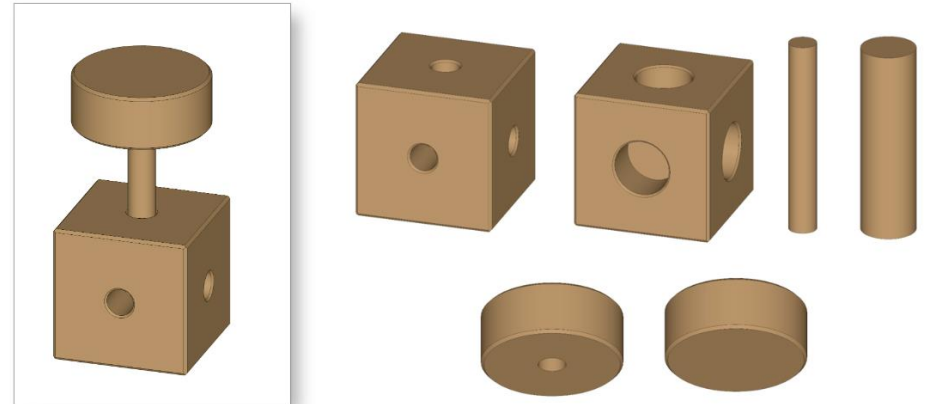
Fähigkeit, Objektschnitte und Boolesche Operationen erkennen zu können (z. B. Schnittmuster erkennen können, Vereinigung, Durchschnitt und Differenz zweier räumlicher Objekte erkennen können)

Typische Musteraufgaben

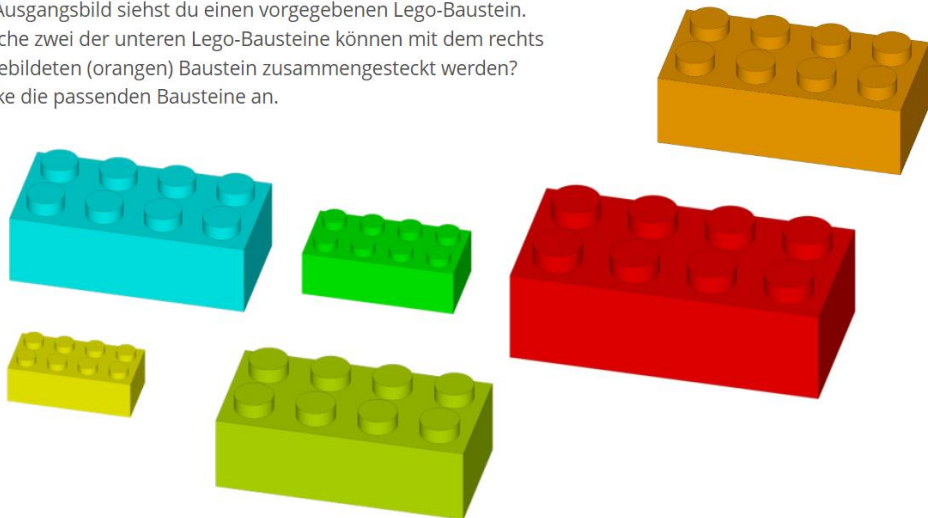
Schiebe das jeweils fehlende Puzzleteil zum passenden Puzzleausschnitt.



Sandra möchte das Ausgangsbild aus der Bausammlung ihres Bruders nachbauen. Welche Objekte muss Sandra dafür zusammenstecken? Klicke auf jedes dieser Objekte.



Im Ausgangsbild siehst du einen vorgegebenen Lego-Baustein. Welche zwei der unteren Lego-Bausteine können mit dem rechts abgebildeten (orangenen) Baustein zusammengesteckt werden? Klicke die passenden Bausteine an.



Du siehst im Ausgangsbild eine Steckdose. Welcher der unten abgebildeten Stecker passt in die Steckdose? Klicke auf den passenden Stecker.

