

Veranschaulichung Spatial Visualization | SV

Fähigkeit, räumliche Objekte in unterschiedlichen räumlichen Situationen erkennen zu können (z. B. Tangrammuster bauen können, Papierfaltungen und -schnitte zuordnen können, Netze von räumlichen Objekten erkennen können)

Typische Musteraufgaben

Das abgebildete Netz wird gefärbt und zu dem rechts oben dargestellten Buchstaben zusammengefalten.

Klicke in jene Seitenfläche, die nach dem Auffalten **gelb** gefärbt werden muss.

Hinweis: Diese Aufgabe hat zwei korrekte Lösungen. Es genügt, eine der beiden möglichen Seitenflächen anzuklicken.

Das abgebildete Würfelnetz wird aufgefaltet und zu einem Würfel zusammengeklebt.

Klicke auf jene Kante, die mit der farbigen markierten Kante verklebt werden muss.

Ein Würfel (der Mittelpunkt liegt im Koordinatenursprung) wird um die Koordinatenachsen um jeweils 90° gedreht. Ein "-" steht für die Drehung im Uhrzeigersinn. Wähle aus, wo das rote Feld zu liegen kommt.

A B C D

Die farbigen Flächen des Würfels hinterlassen beim Kippen entlang des eingezeichneten Pfades Stempelabdrücke.

Klicke, so wie im unteren Beispiel gezeigt, auf **alle** gestempelten Flächen.

Räumliche Beziehungen Spatial Relation | SR

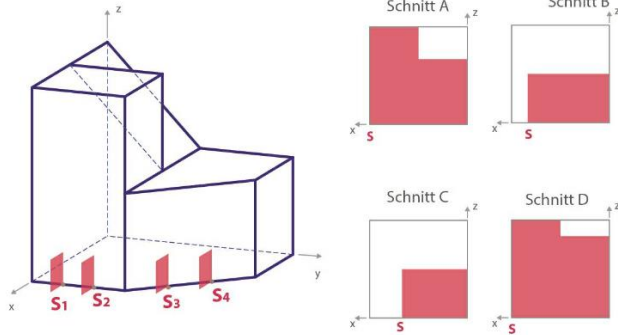
Fähigkeit, Beziehungen zwischen räumlichen (Teil-)Objekten erkennen zu können (z. B. Topf und den dazu passenden Deckel erkennen können, räumliche Ergänzungskörper erkennen können)

Typische Musteraufgaben

Das Objekt wird mit vier senkrechten Ebenen geschnitten.

Ordne den Schnittebenen [S₁, S₂, S₃, S₄] die Schnitte [A, B, C, D] zu.

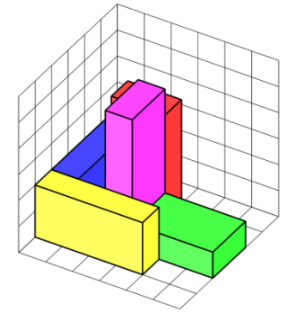
S 1	C
S 2	D
S 3	B
S 4	A



Alle Quader haben die gleichen Abmessungen: 4 x 2 x 1
Peter behauptet: Es gibt einen Quader, der alle anderen berührt.

Es ist der ...

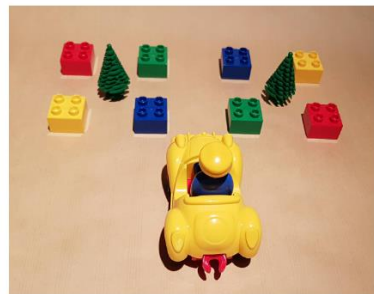
- blaue Quader.
- gelbe Quader.
- rote Quader.
- violette Quader.
- keiner davon.



Stefan blickt aus seinem Fahrzeug auf acht Bausteine. Welcher Baustein der hinteren Reihe liegt aus seiner Sicht jeweils **links** neben dem gegebenen Stein?

Ordne den Bildern auf der linken Seite die richtige(n) Bilder bzw. Aussage zu.

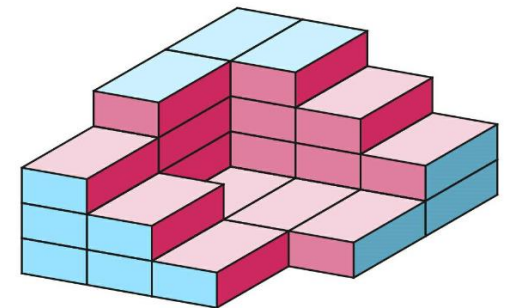
	Es gibt keinen Stein links davon.



Die zu einem Quader gestapelten Ziegeln wurden außen blau angestrichen. Die Unterseite aber natürlich nicht.

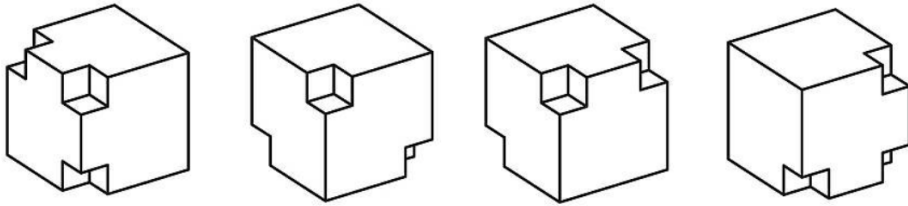
Zähle alle weggenommenen Ziegel, bei denen genau **zwei Seitenflächen** blau angemalt waren.

Gib die Anzahl ein.

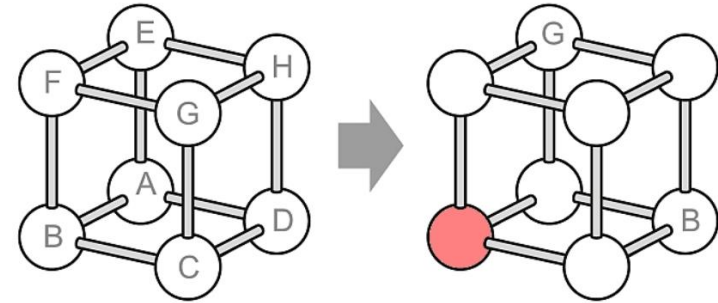


Typische Musteraufgaben

Die Zeichnungen stellen Holzwürfel dar, bei denen jeweils drei Ecken ausgefräst wurden. Nur zwei dieser Würfel sind identisch. Welche sind dies? Klicke die Bilder an.

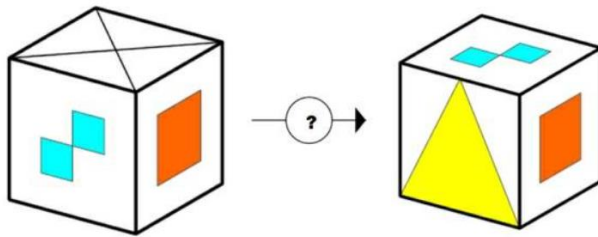
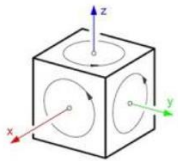


Die beiden Darstellungen zeigen jeweils denselben Würfel in einer anderen Position. Hake an, welcher Eckpunkt im farbigen Feld zu liegen kommt.



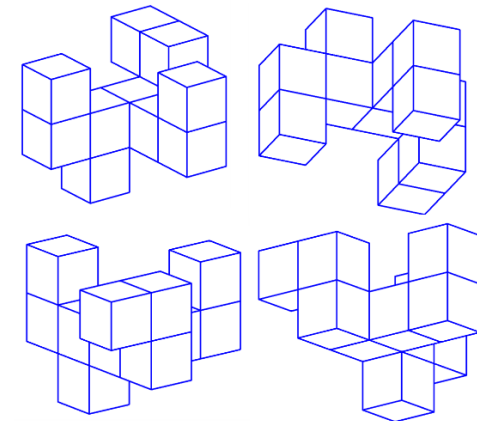
- A B D H

Um welche Koordinatenachse wurde der Würfel einmalig gedreht? Klicke das richtige Kästchen an.



- x y z keine der Achsen

Du siehst drei Bilder derselben Würfelschlange und ein Bild einer anderen Würfelschlange.



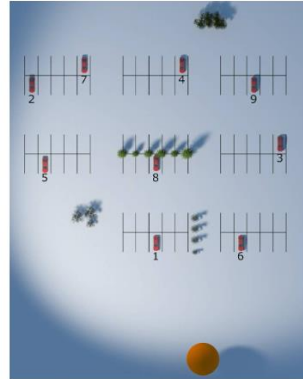
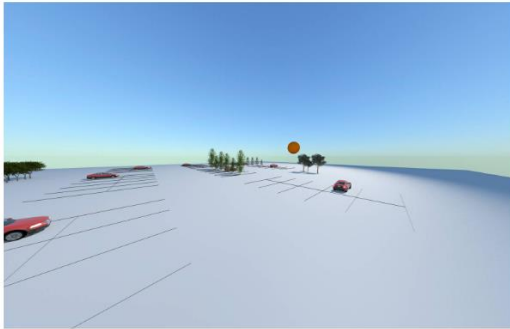
Klicke diese andere Würfelschlange an.

Räumliche Orientierung Spatial Orientation | SO

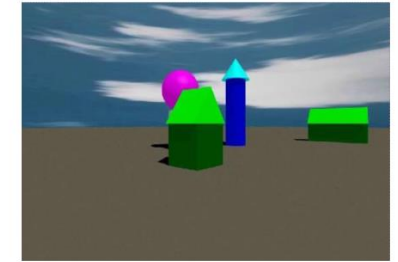
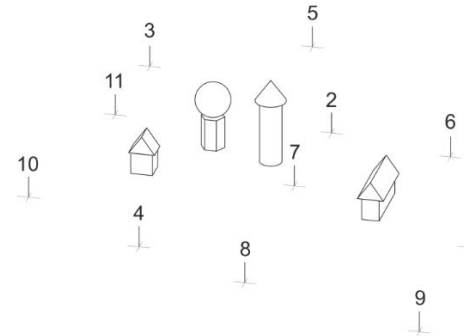
Fähigkeit, sich räumliche Szenen aus anderen Positionen vorstellen zu können (z. B. nach Bewegungen in realen Umwelten Positionen und Distanzen von und zu Objekten abschätzen können, Landkarten und Pläne lesen können, sich Objekte von der Rückseite vorstellen können)

Typische Musteraufgaben

Im Bild rechts unten siehst du neun Autos auf einem Parkplatz stehen. Der Fahrer eines Autos schießt ein Foto von seinem Standplatz direkt vom Auto aus Richtung orange Kugel. Dieses Foto siehst du links unten. Klicke im Bild rechts unten auf das Auto, von welchem aus das Foto links unten aufgenommen wurde.

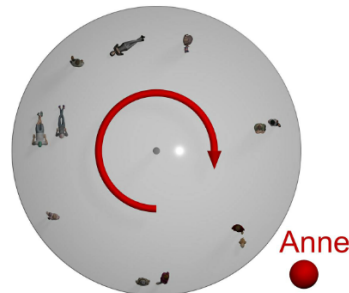


Aus unterschiedlichen Standpunkten (1 bis 11) werden Fotos von vier Objekten aufgenommen. Von welchem Standpunkt wurde das farbige Foto geschossen? Klicke auf die richtige Nummer.



Das Bild rechts zeigt dir eine hellgraue Plattform von oben, auf welcher sich einige Personen und ein Hund befinden. Anne beobachtet von ihrem Standpunkt aus (roter Punkt rechts unten am Bild) die Plattform, während diese sich in Richtung des roten Pfeiles dreht. Mit ihrer Kamera schießt sie dabei Fotos von der Plattform.

Welches der beiden Bilder hat Anne zuerst geschossen? A oder B?



A



B

Ein Haus wurde aus den Raumecken A, B, C und D fotografiert.

Klicke jenes Foto an, dass von der Ecke D aus aufgenommen wurde.

